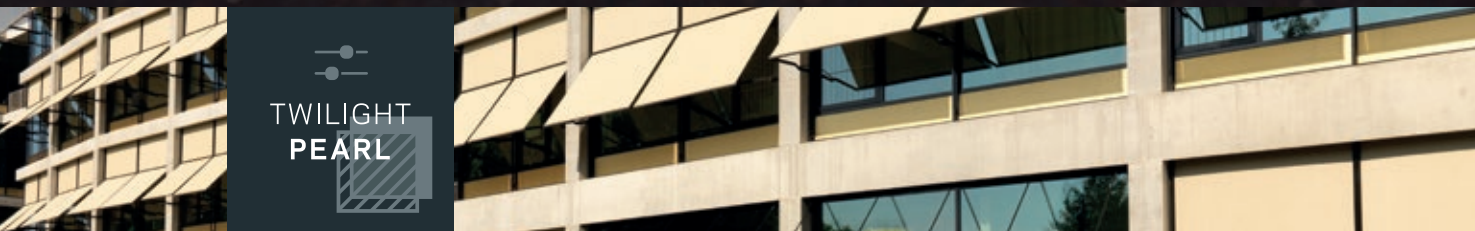


TWILIGHT PEARL



TWILIGHT
PEARL

297 TWILIGHT PEARL



Sommerlicher Wärmeschutz
Summer thermal protection
Protection thermique estivale
Zomerse warmtewering
Isolamento termico estivo



Blendschutz
Glare shield
Protection contre l'éblouissement
Verblindingsbescherming
Protezione dall'abbagliamento



Durchsicht nach außen
Visibility to the outside
Visibilité vers l'extérieur
Zicht naar buiten
Visibilità verso l'esterno



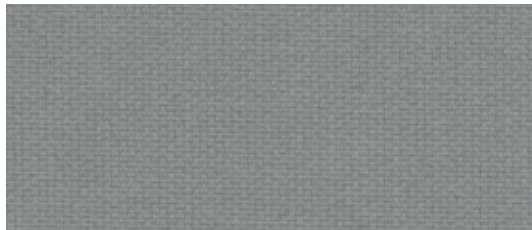
Sichtschutz bei Nacht
Night privacy screen
Protection visuelle de nuit
Nachtelijke privacy bescherming
Protezione visiva di notte



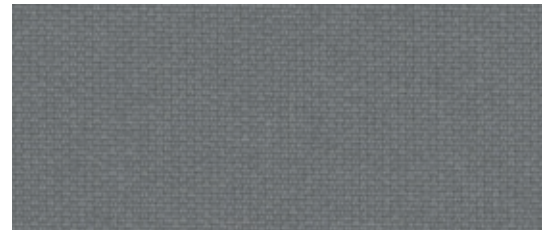
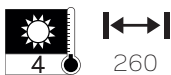
297 807 White Cement



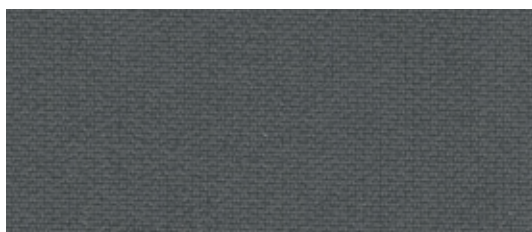
297 803 Manhattan Grey



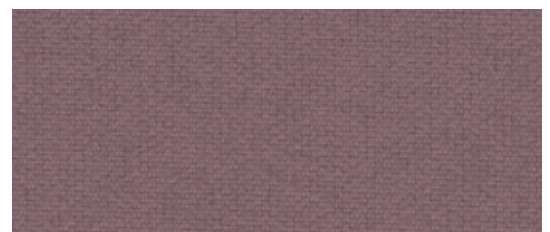
297 737 Graphite Grey



297 815 Slate Grey



297 901 Charcoal



297 408 Dark Mahogany



SPECIAL FEATURES



PVC frei / PVC-free / Sans PVC / PVC-vrij / senza PVC



Schwer entflammbar / Flame-retardant / Difficilement inflammable / Moeilijk ontvlambaar / Dificilmente inflamabile



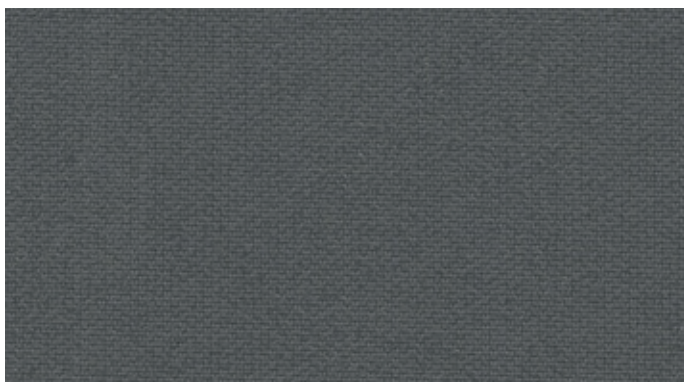
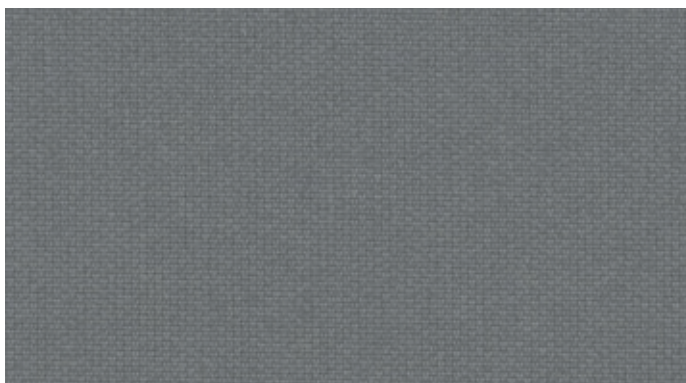
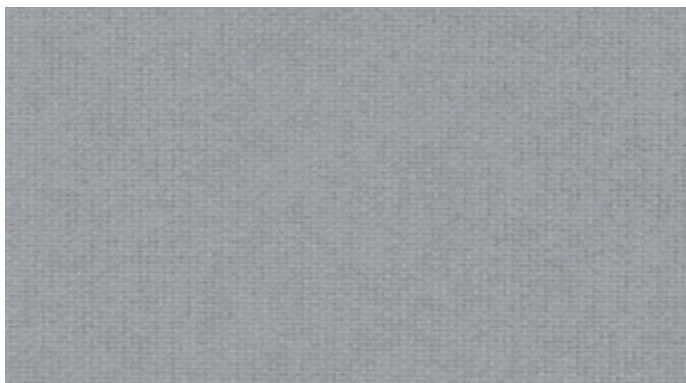
Wasser- und schmutzabweisend / Water and dirt repellent / Hydrofuge et anti-salissures / Water- en vuilafstotend / Idrorepellente e antisporco



Wasserfest / Water resistant / Résistant à l'eau / Waterafstotend / Resistente all'acqua



Lichtbeständig / Fade resistant / Résistant à la décoloration / Bestand tegen vervagen / Resistente allo sbiadimento





Without TWILIGHT PEARL



With TWILIGHT PEARL



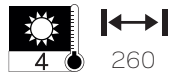
297 115 Colonial White



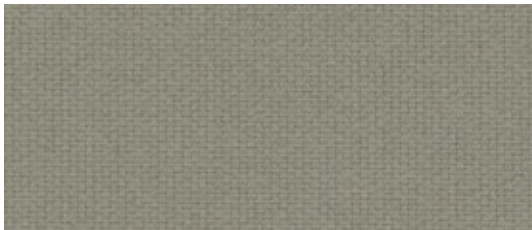
260



297 853 Granada Beige



260



297 810 Britannia Grey



260



297 702 Umbra Brown



260



297 206 Chrome Yellow



260



297 701 Sienna Light



260

FACTS

297 TWILIGHT PEARL



REINIGUNG & PFLEGE

Cleaning & Care
Nettoyage & Entretien
Reinigung & Verzorging
Pulizia & Cura



ZEICHENERKLÄRUNG

Explanation of symbols
Explication des symboles
Verklaring van symbolen
Spiegazione dei simboli

Anwendungen / Applications / Applications /
Toepassingen / Applicazione



PES
Special Construction

DIN 60 001



330 g/m²

DIN EN 12127



260 cm



0,5 mm

DIN EN ISO 5084



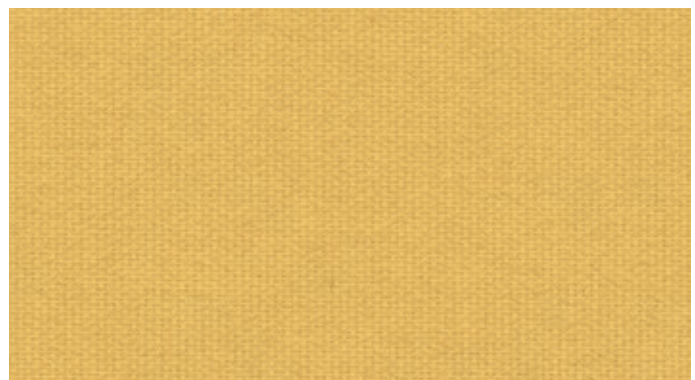
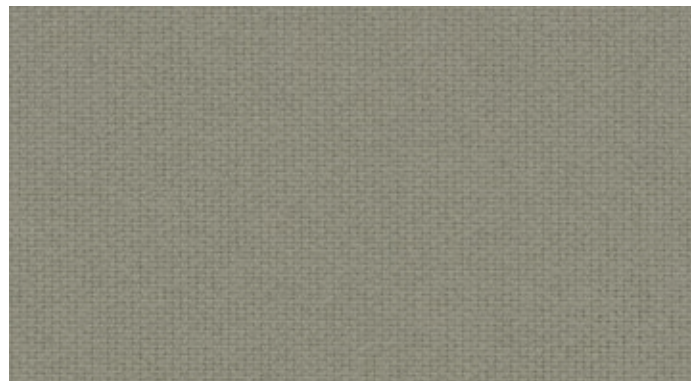
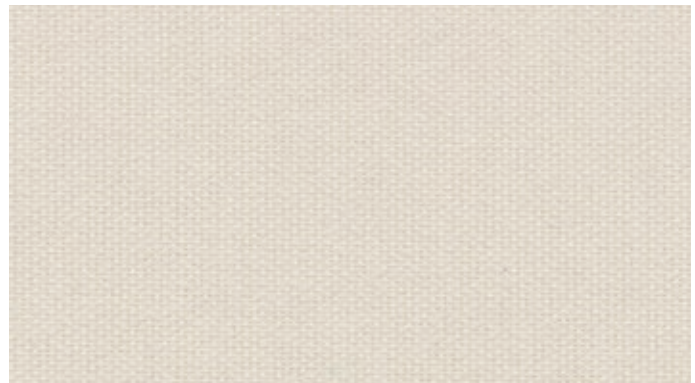
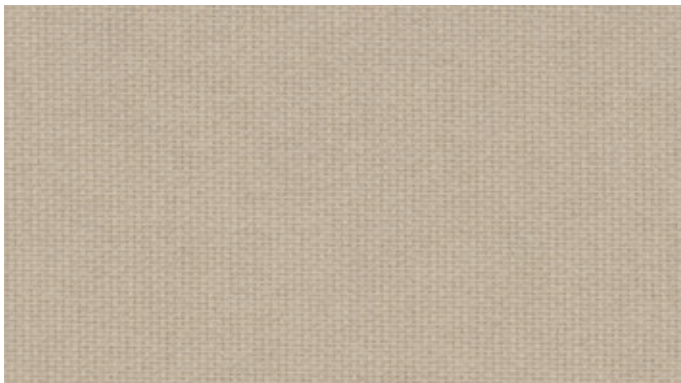
min. 7 (297 115: 5-6)

DIN EN ISO 105-B02



B-s2, d0




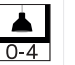
EU-EN 13501-1





- DE:** Warum ein textiler Sicht- und Blendschutz einen wertvollen Beitrag zu Ihrer Gesundheit und Ihrem Wohlbefinden leistet
- EN:** Why textile privacy and glare protection can positively contribute to maintaining your health and well-being
- FR:** Pourquoi une protection textile contre les regards et l'éblouissement apporte une contribution précieuse à votre santé et à votre bien-être
- NL:** Waarom een textiele bescherming tegen inkijk en verblinding een waardevolle bijdrage levert aan uw gezondheid en welzijn
- IT:** Perché una protezione tessile dalla vista e dall'abbagliamento dà un contributo prezioso alla tua salute e al tuo benessere

Strahlungsphysikalische Parameter und Leistungsbeurteilung nach DIN EN 14501
Physical radiation parameters and performance assessment according to DIN EN 14501
Paramètres physiques de rayonnement et évaluation de la performance selon DIN EN 14501
Fysische stralingsparameters en prestatiebeoordeling volgens DIN EN 14501
Parametri fisici d'irradiazione e valutazione della prestazione secondo la norma DIN EN 14501

	T _v %	T _s %	R _s %	A _s %	g _{tot} * %	 0-4	 0-4	 0-4	 0-4	OF %
297 115 Colonial White	19,3	21,8	57,9	20,3	18	2	1	0	2	1,9
297 206 Chrome Yellow	16,3	21,8	43,3	34,9	16	2	1	1	2	
297 408 Dark Mahagoni	2,5	5,9	17,2	76,9	7	4	3	2	2	
297 701 Sienna Light	7,9	15,2	33,0	51,8	13	3	1	1	2	
297 702 Umbra Brown	4,1	5,9	15,0	79,1	7	4	3	2	2	
297 737 Graphite Grey	5,4	7,3	19,5	73,2	7	4	2	2	2	
297 803 Manhattan Grey	5,5	8,0	27,9	64,1	10	3	2	2	2	
297 807 White Cement	9,8	13,0	42,4	44,6	12	3	1	1	2	
297 810 Britannia Grey	3,7	5,5	18,8	75,7	7	4	3	2	2	
297 815 Slate Grey	2,8	3,4	9,8	86,8	5	4	3	2	2	
297 853 Granada Beige	8,8	12,7	40,1	47,2	9	4	1	1	2	
297 901 Charcoal	2,2	2,5	5,2	92,3	5	4	3	2	2	

- DE:** Einsatz im Senkrecht-Bereich: Berechnung g_{tot} nach DIN EN 52022-3 Zweifachglas mit Wärmeschutz U = 1,2 | g = 0,59. (Referenzglas C nach DIN EN 14501 im Außeneinsatz). **Hinweis:** Bei den angegebenen Werten handelt es sich um Mittelwerte mit einer Toleranz von +/- 5 %. Änderungen, die dem technischen Fortschritt dienen, behalten wir uns vor. Die Angaben entsprechen unserem heutigen Kenntnisstand und sollen ohne Rechtsverbindlichkeit informieren.
- EN:** Vertical use: g_{tot} calculation according to DIN EN 52022-3 double glazing with heat protection U = 1.2 | g = 0.59 (reference glass C according to DIN 14501 for outdoor use). **Indication:** The information is subject to technical changes and product enhancements. Values indicated without tolerance levels are nominal values with a tolerance range of +/-5%. All data shown here is based on our current state of knowledge and is not legally binding.
- FR:** Application pour les stores verticaux : Calcul du g_{tot} selon DIN EN 52022-3 protection thermique à double vitrage U = 1,2 | g = 0,59 (vitre de référence C selon DIN 14501 pour un usage en extérieur). **Remarque:** Sous réserve de toutes améliorations techniques. Toutes valeurs mentionnées sont des valeurs nominales avec une tolérance de +/-5 %. Les indications correspondent à nos connaissances actuelles et sont communiquées à titre informatif sans obligation juridique.
- NL:** Verticaal gebruik: g_{tot} berekening volgens DIN EN 13 363-2 dubbele beglazing met warmtebescherming U = 1,2 | g = 0,59 (referentie glas C volgens DIN EN 14501 voor buitengebruik). **Opmerking:** De aangegeven waarden zijn gemiddelde waarden met een tolerantie van +/- 5 %. Wij behouden ons het recht voor om wijzigingen aan te brengen in het belang van de technische vooruitgang. De gegevens komen overeen met de huidige stand van onze kennis en zijn bedoeld om informatie te verstrekken zonder juridisch bindende kracht.
- IT:** Utilizzo per tende verticali: Calcolo g_{tot} secondo la norma DIN EN 52022-3 protezione termica a doppia vetratura U = 1,2 | g = 0,59 (vetro di riferimento C secondo la norma DIN 14501 nell'utilizzo per esterni). **Avvertenza:** si riservano modifiche, che servono al progresso tecnico. I valori senza indicazione di tolleranza sono valori nominali con una tolleranza del +/-5 %. Le indicazioni corrispondono al nostro attuale livello di conoscenze e devono informare senza alcun vincolo giuridico.



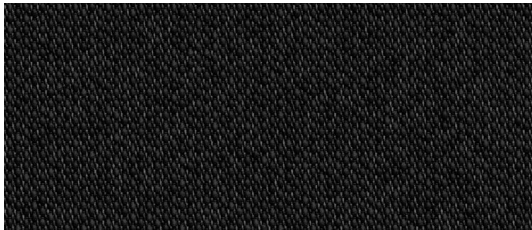
TWILIGHT COMFORT



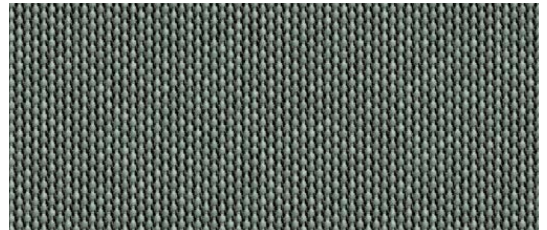

TWILIGHT
COMFORT

262

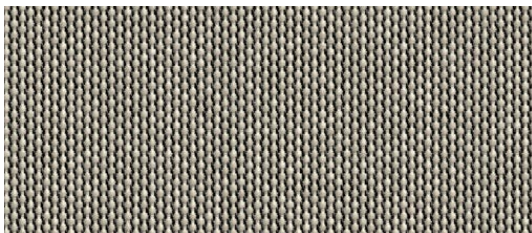
TWILIGHT COMFORT



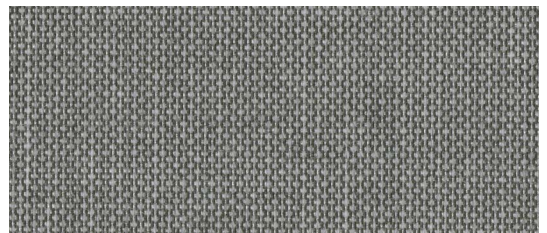
262 154 BLACK



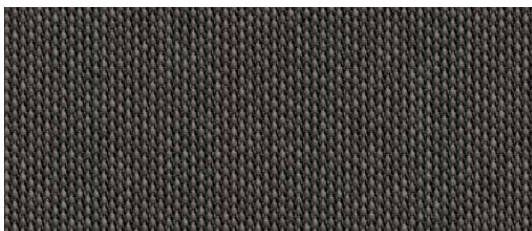
262 621 CEMENT



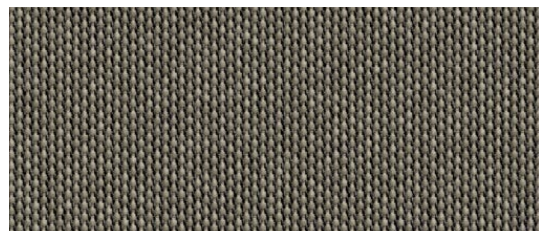
262 721 PLATINUM



262 802 SMOKE



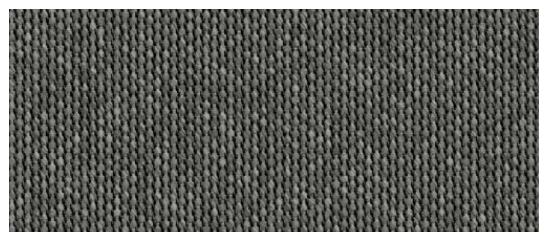
262 815 SLATE



262 810 TAUPE



262 830 STEEL



262 814 GRAPHITE

Strahlungsphysikalische Parameter und Leistungsbeurteilung nach / Physical radiation parameter and performance appraisal to / Paramètres physiques de rayonnement et évaluation de la performance selon / Fysieke stralingsparameter en prestatiebeoordeling om / Parametri fisico-chimici d'irradiazione valutazione della prestazione secondo la norma DIN EN 14501	T_v %	T_s %	R_s %	A_s %	G_{tot}	OF %
262 154 BLACK	4,5	4,60	2,60	92,80	0,07	4
262 621 CEMENT	9,2	13,70	23,20	63,10	0,12	
262 721 PLATINUM	11,0	13,00	25,10	61,90	0,12	
262 802 SMOKE	12,2	12,60	16,90	70,50	0,11	
262 810 TAUPE	6,3	10,70	22,80	66,50	0,10	
262 814 GRAPHITE	8,6	8,80	10,20	81,00	0,09	
262 815 SLATE	7,0	7,60	9,70	82,70	0,09	
262 830 STEEL	6,6	7,20	14,70	78,10	0,08	

T_v Lichttransmissionsgrad / Light transmission degree / Degré de transmission de lumière visible / Lichttransmissie graad / Grado di trasmissione della luce visibile

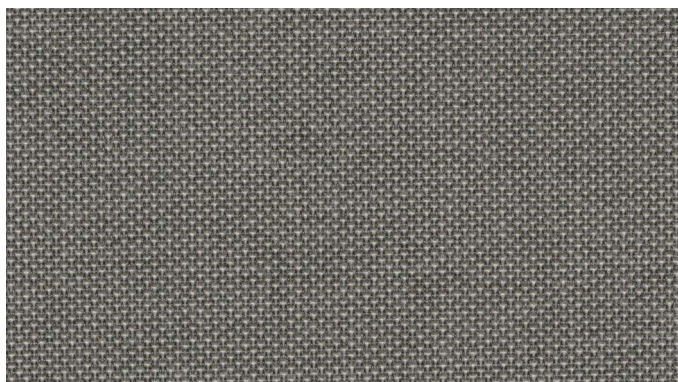
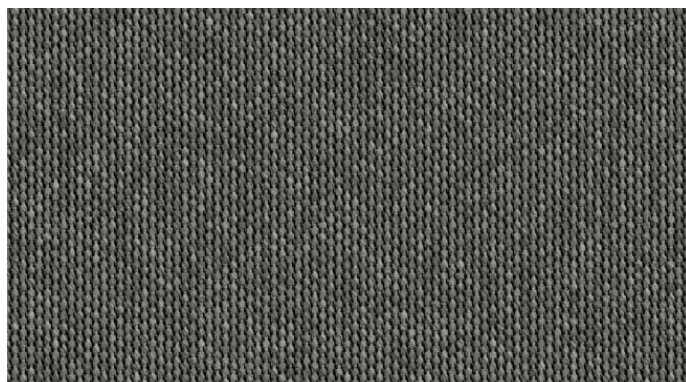
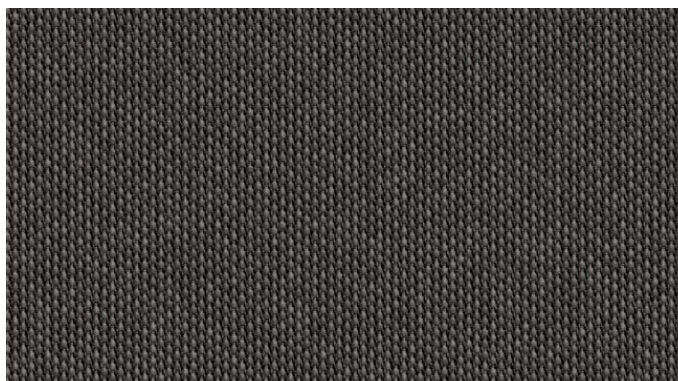
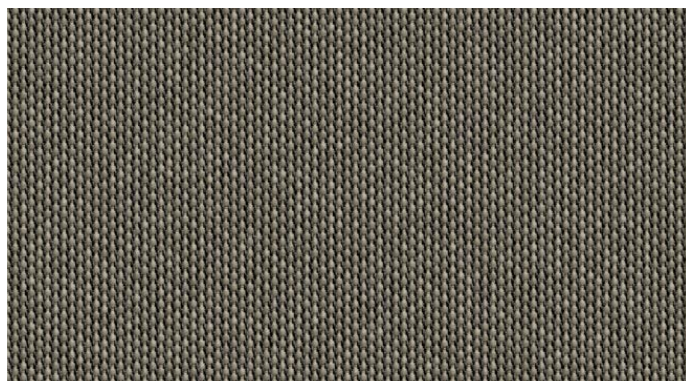
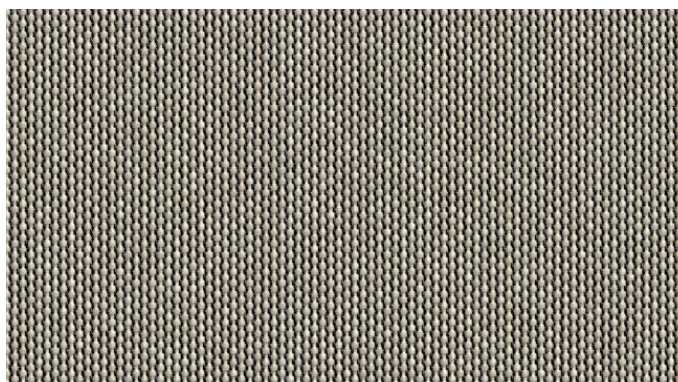
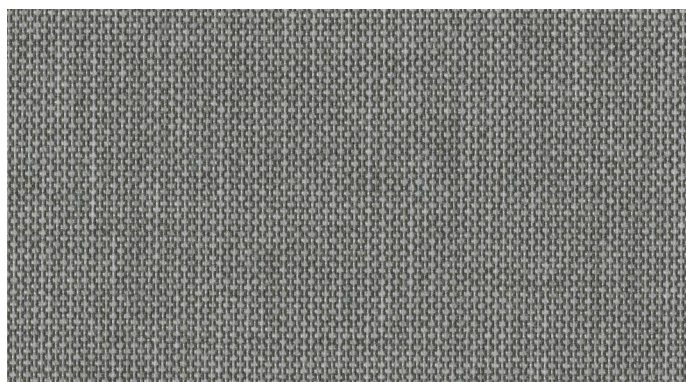
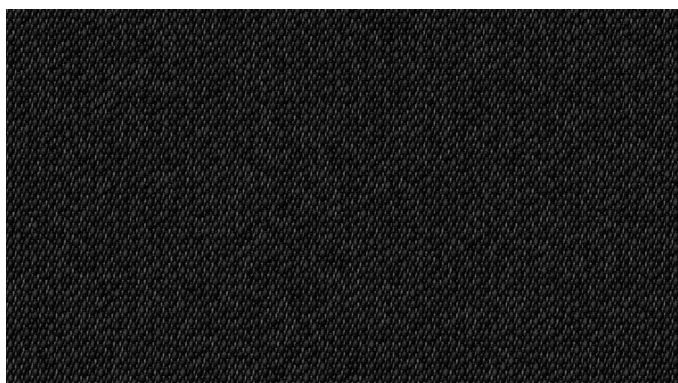
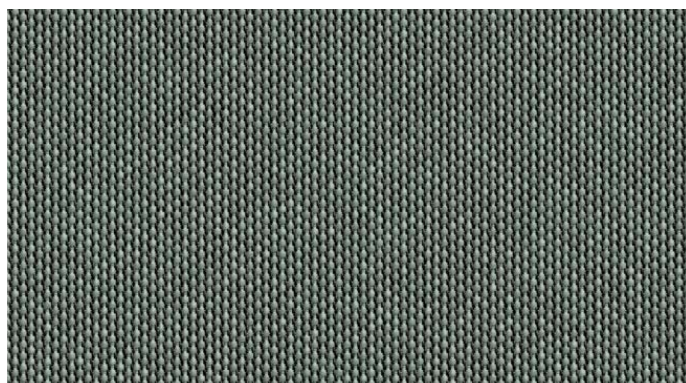
T_s Strahlungstransmissionsgrad / Solar transmittance / Degré de transmission des rayons / Zonnetransmissie / Grado di trasmissione raggi

R_s Strahlungsreflexionsgrad / Solar reflectance / Degré de réflexion des rayons / Zonereflectie / Grado di riflessione della radiazione

A_s Strahlungsabsorptionsgrad / Solar absorptance / Degré d'absorption des rayons / Zonneabsorptie / Grado di assorbimento della radiazione

G_{tot} Gesamtenergiedurchlassgrad / Total energy transmittance / Transmission d'énergie totale / Totale energiedoorgang / Trasmissione di energia totale (DIN EN ISO 52022-3)

OF Openness faktor





FACTS

262 TWILIGHT COMFORT



REINIGUNG & PFLEGE

Cleaning & Care
Nettoyage & Entretien
Reinigung & Verzorging
Pulizia & Cura





ZEICHENERKLÄRUNG

Explanation of symbols
Explication des symboles
Verklaring van symbolen
Spiegazione dei simboli

Anwendungen / Applications / Applications /
Toepassingen / Applicazione



	Special fabric construction PAN/PES	DIN 60 001
	235 g/m²	DIN EN 12127
	Note: 90	EN ISO 4920
	160 daN / 5 cm	DIN EN ISO 13934-1
	70 daN / 5 cm	DIN EN ISO 13934-1
	min. 7/8	DIN EN ISO 105-B04
	300 cm	
	min. 7	DIN EN ISO 105-B02

Hinweis: Änderungen die dem technischen Fortschritt dienen, behalten wir uns vor. Werte ohne Toleranzangaben sind Nennwerte mit einer Toleranz von ±5%. Die Angaben entsprechen unserem heutigen Kenntnisstand und sollen ohne Rechtsverbindlichkeit informieren. • Note: Subject to change in view of technical upgrades. Values indicated without tolerance levels are nominal values with a tolerance range of ±5%. All data presented here is given to the best of our current knowledge for guidance purposes and is not legally binding. • Remarque: Sous réserve de toute modification dans le cadre d' améliorations techniques. Les valeurs mentionnées sans tolérance sont des valeurs nominales avec une tolérance de ±5%. Les indications correspondent à notre savoir actuel et sont données à titre informatif sans obligation juridique. • Opmerking: wijzigingen voorbehouden in verband met technische upgrades. Waarden aangegeven zonder tolerantieniveaus zijn nominale waarden met een tolerantiebereik van ±5%. Alle gegevens die hier worden gepresenteerd, zijn naar ons beste huidige kennis gegeven voor begeleidingsdoeleinden en zijn niet juridisch bindend. • Avvertenza: Il produttore si riserva di apportare modifiche per il miglioramento tecnico del prodotto. I valori privi di tolleranza sono da intendersi come valori nominali con una tolleranza di ±5%. Tutti i dati corrispondono allo stato attuale delle nostre conoscenze; le informazioni fornite non sono legalmente vincolanti.

SPECIAL FEATURES



PVC frei / PVC-free / Sans PVC / PVC-vrij /
senza PVC



Durchsicht / Transparency / Transparence / Transparantie /
Trasparenza



Wasser- und schmutzabweisend / Water and dirt repellent /
Hydrofuge et anti-salissures / Water- en vuilafstotend /
Idrorepellente e antisporcio



Lichtbeständig / Fade resistant / Résistant à la décoloration /
Bestand tegen vervagen / Resistente allo sbiadimento



OEKO-TEX®
CONFIDENCE IN TEXTILES
STANDARD 100

